

和歌山から静岡まであっちこっち

ちよっとそこまで



Mattsun Portfolio 2022



Chotto Socomade Mattsun Portfolio 2022

はじめに

やあみんな。スーパーサマーソニックだ。

読んでくれてありがとな。

今回はのちのち枚数多くなったらイラスト集つくりたいなってのがあったから、制作説明とかほとんどなしでイラスト集に寄せたつくりしてみたぜ。

ちなみにこのレイアウトはニトリのカタログをパクったんだ。なにごとも上達は真似からっていうからな。

おっとニトリに連絡するのはやめてくれよな。

■ 目次

風景画・ペン画P03-09
ガンダム系P10-13
その他P14-16
あとがき P17

■ 制作数

風景画3枚
ガンダム1枚
広告2枚
ウェブページ1P
似顔絵1枚
ロゴマーク1個



Landscape & Pen

風景画・ペン画。

わたしのメインコンテンツですね。

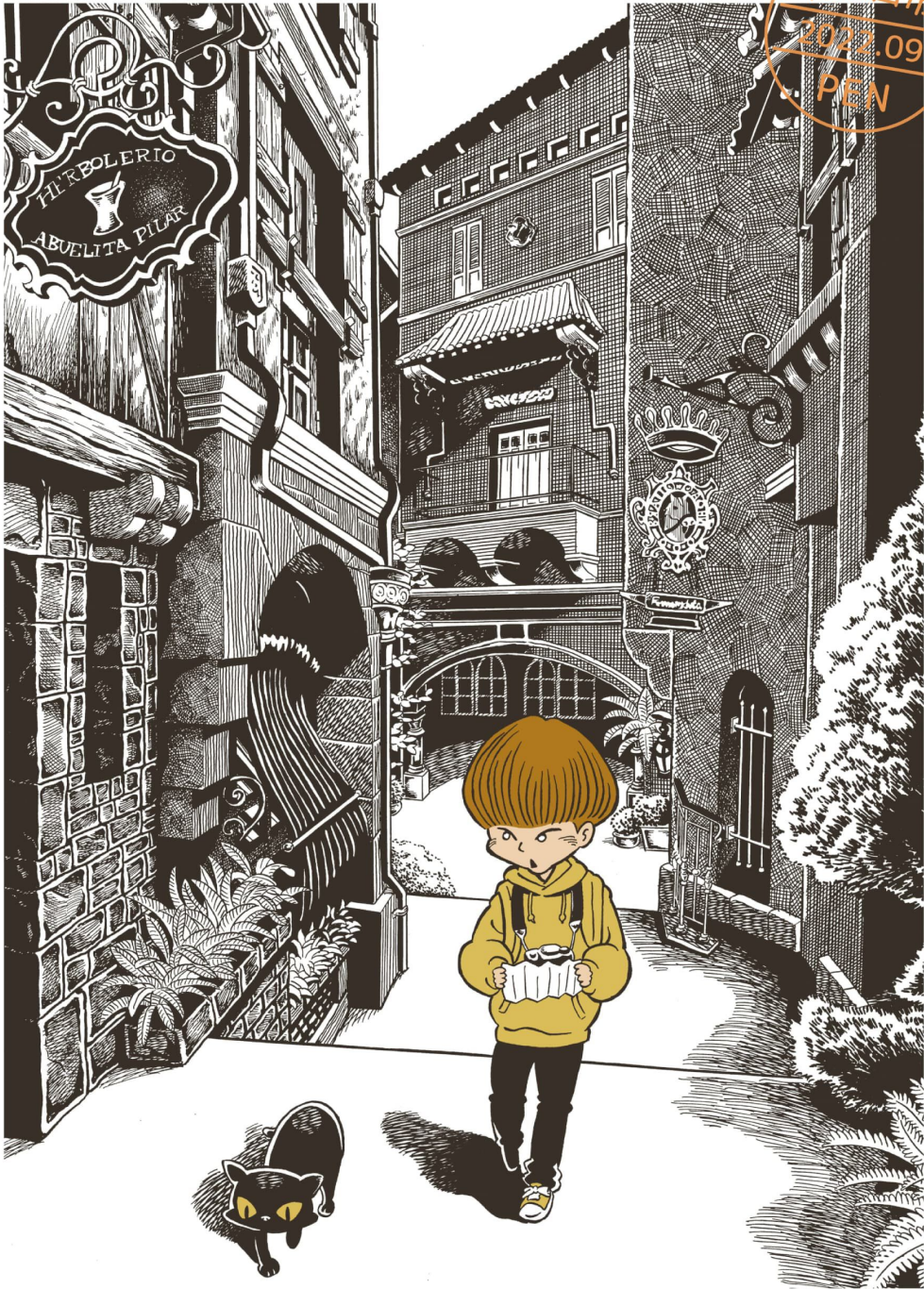
空間ってものが好きなので

思い入れのある場所描いたり

魅力的な空間つくったり

そういうのできたらいいですね。

和歌山市
2022.09
PEN



ポルトヨーロッパ PORT EUROPE

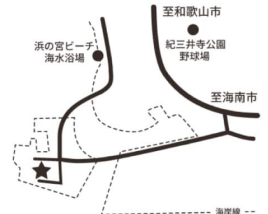
和歌山湾に浮かぶ人工島。
 その中に建てられたのがここですね。
 まわりは海で見晴らしがよく、歩いてるだけで開放的。島への入場も大きな橋から海を越えてで非常に爽快です。
 温泉、市場、釣り堀、マリレジャーなんかもあって小さな島はブラブラしてて楽しいです。

ここは個人的にいろんなエピソードが絡んだ思い出のあるスポットですね。仕事やらなんやらで何回も来ましたよ。

和歌山市は都市と自然がきれいに調和されていて非常に住みよい町でした。

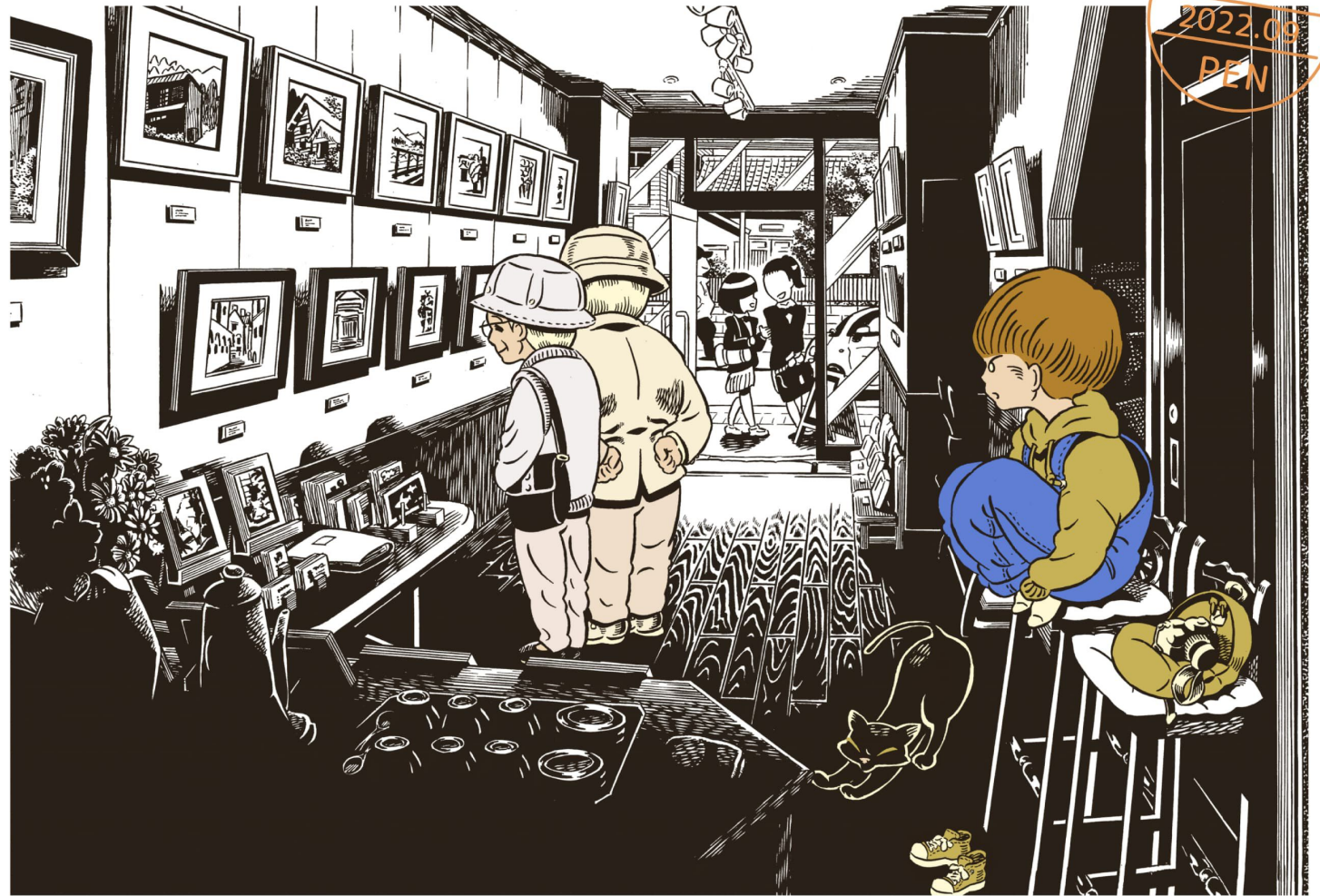


ポルトヨーロッパ
〒431-2212
和歌山県和歌山市毛見1527
11:00~16:00 (変動有)
駐車場：1,500円/日、3,500台

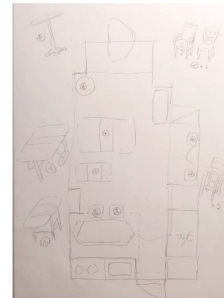


ギャラリーテルサ Gallery Terusa

新静岡から徒歩数分。
大通りに沿った静かな佇まいの画廊です。
3月展示で使わせてもらいましたが、アンティークな内装・
立地・オーナーの人柄の良さと非常にいい施設でした。
さあ今すぐ行ってみよう！



今回は事前の情報のまとめとかが
がんばりました。



てんぱくいわくらしいせき
 天白磐座遺跡

浜松駅からは車で1時間弱くらいでしょうか。

ちょっと中に入ったところにある静かな神社の裏の遺跡。

対になる巨石もあるのでワンシンボルと光のイメージで描きたかった
 ので対象を絞りました。写真とけっこう違うやんとかうっせーわ。



歩く。歩く。歩く。(500m程)

一帯はほとんどが背の高い大木だったので印象的。
 木々の間を抜ける歩道も、きれいに並び立った両脇
 の木に迎えられるようで気分がいいですね。



天白磐座遺跡

〒431-2212
 浜松市北区引佐町伊谷1151-177
 TEL:053-522-4720 (奥浜名湖観光協会)

浜松市
 2022.03
 OPEN

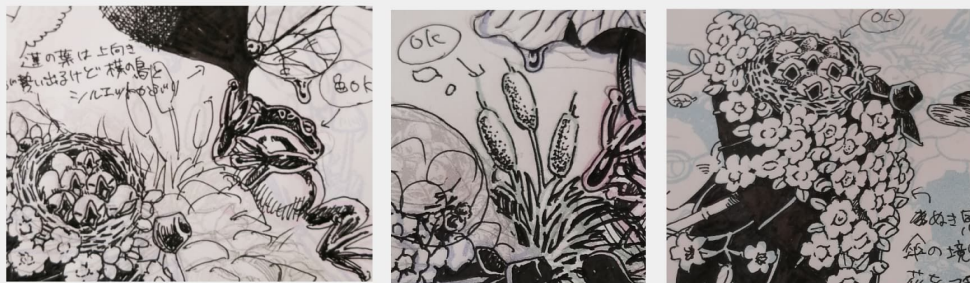




デジタルとアナログ

トレース台を買ってから制作にデジタルを混ぜることが多くなりましたね。PCでレイアウト・色合い調整など行ってからプリントして細部検証→トレースで収束という形でリスクヘッジ・検証が非常に楽になりました。アナログ描きちゃうん…ってなるかもですが、AIさんも頑張ってくれているこの時代、「描く」ことより「面白いイメージを生み出す」構成力の方が重要になってくるのかも知れませんね。…と、この頁分の絵が間に合わなかったので急遽コラムページに切り替えたのでした。

納得いくまで色検証できるようになったのは非常にありがたい。個人的にはカエルの難しい色合いを強気に落とし込めたと思います。



GUNDUM Series

もうひとつのメインコンテンツですね。
風景・ペンよりも遥かに前から描いてるもの。

立体物は空間的な面白さがあるので
描いてて頭がほぐれるし楽しいんですね。

ちなみにジャンルは8割方Gです。

→ かかってこい！ かかってこんかあ！！！！



ガンダム
シュピーゲル
ゲルが
を仕かけてきた

HP 600



ガンダムシュピーゲル

GUNDAM SPIEGEL

言わずと知れたネオドイツのガンダムファイター。
ゲルマン忍法の使い手で、登録データ以外のほとんどの情報は
明かされていないがその正体は…?????
ギアナ高地で修行中のドモンに明鏡止水を会得させるため問答
無用でかかってきた場面をカードダス仕様になりました。



シュバルツ・ブルーダー

最も好きな機体は僅差でシャイニング
ですが、キャラクターならシュバ
ルツですね。

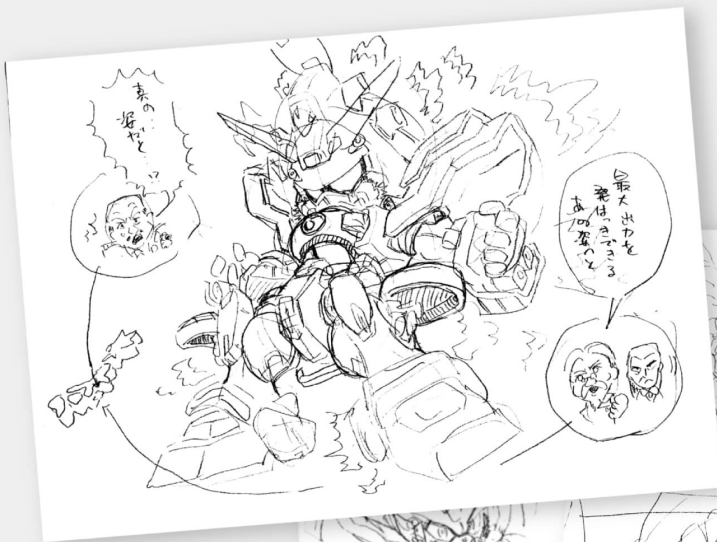
冷静であり情熱的。ダサさを180度返
してカッコいいと思わせる人間力は
まさに世のおじさんの見本。

わたしも次にコミケに臨むときはこ
のクソダサイマスクで行きたいもの
です。



使用ツール：SAI、Photopea

ラフがいっぱい



一年でひとつしか描けなかった
のでイメージだけが貯まってし
まった…
来年はふたつを目標に描きたい
ですね。



Scramble

その他ごちゃまぜコンテンツ。
ことはイラスト以外のものが多かったですね
いろいろバランスよく
できるようになってきた気がします。

Tea Leaf Drawers plus One



静岡+1による
合同グループ展

chaba tasu ten
茶葉+展
Group Illustrations Exhibition

2022.9.17 (SAT) - 18 (SUN)
初日 12-18:00 二日目 10-18:00

Atsuto / hoshikamo / Takafum.K / 葵おはな /
じゃわかれいこ / 中川夏梨 / ぬりく / まっつん
主催：アトリエ茶葉 入場料：無料
会場：atelierchaba.jp/event/chabatasu2209/
詳細：atelierchaba.jp/info/atelierchaba.jp
お問い合わせ：info@atelierchaba.jp
※イベント開催は状況により変更いたします。
ギャラリー悠
静岡市葵区鷹匠2-6-17



県内グループによる合同イラスト展示会

siro. / じゃわかれいこ / 中川夏梨 /
nay. / まうす / まっつん / 森野湖畔 /
やぶはら / やまぐちかいと

協力：SOMC静岡大人のマンガサークル
静岡文学イラスト同好会「うにころ」
主催：アトリエ茶葉
詳細：https://atelierchaba.jp/activity/
お問い合わせ：info@atelierchaba.jp



茶ノ色展
3/19 (SUT) - 20 (SUN)
両日 12:00~17:00 入場無料
Gallery Terusa
静岡県静岡市葵区駿府町1-47
※駐車場はございません。

展示会広告

3月9月で2枚つくりました。去年に比べてだいぶ
効率よく時短できるようになりました。

◎9月展示では新しい試みで駅周辺での貼りだしも。



ウェブページ

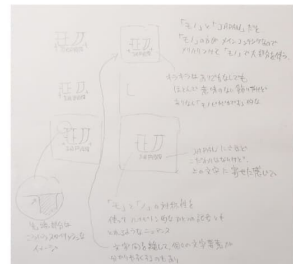
告知用ページです。茶葉+展とレイアウトをそろえました。
今回はだいぶ宣伝がんばりましたね。次回以降も継続したいです。

URL: <https://atelierchaba.jp/event/chabatasu2209/>



◎頼まれものの似顔絵です。
こういう小さいアイコンなのは
単色でアウトラインのみでも使える
仕様にするのが得意。
去年けっこう時間割いたのでずい
ぶん慣れてきた！

◎同じく頼まれもの。
意味合いとかどうでもいから
それっぽどこかの業者みたいな
感じでという指定。
「モノ」をくっつけてひとつの
シンボルマークともとれるよう
な形でまとめました。

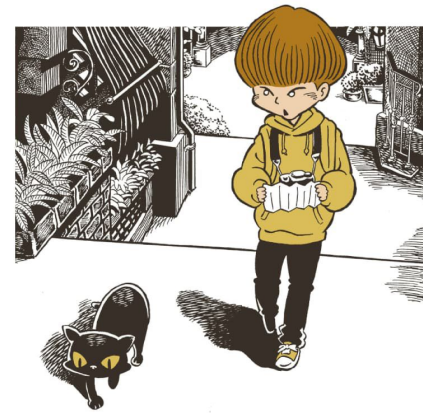


あとがき

読んでくれてありがとな。
いい年迎えろよ。じゃあな。

2022.12.31
マツノ ユウヤ

ちよつとそこまで



Mattsun Portfolio 2022

Chotto Socomade
Mattsun Portfolio 2022

定価 本体480円+税



1 268954 357852